

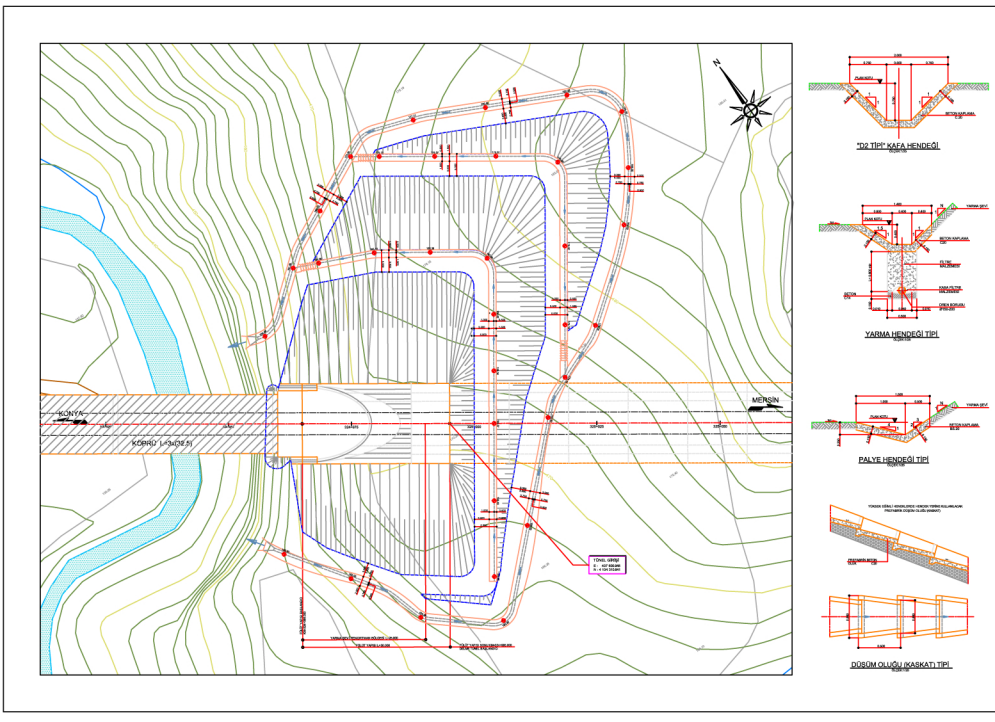
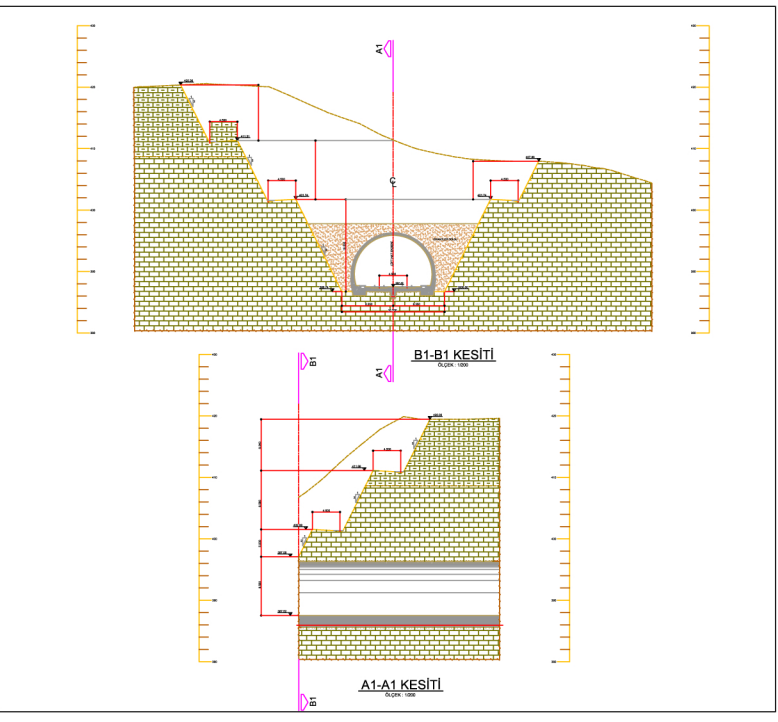
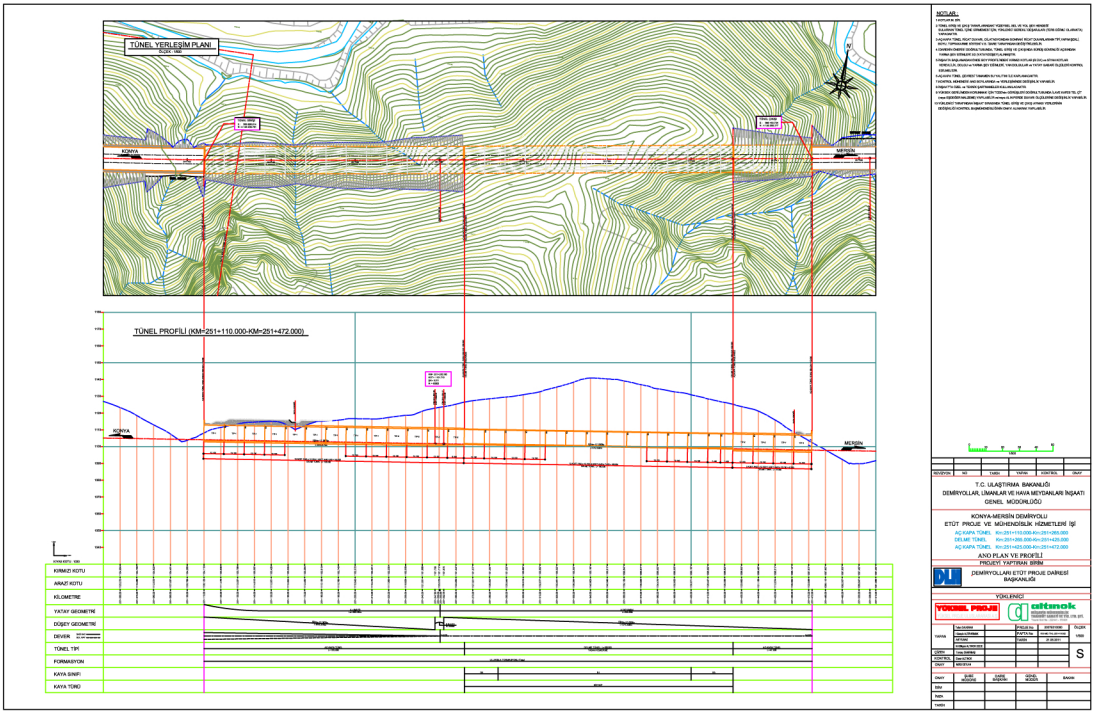


YAPIM TARİHİ	2012	SHEET : 44-01
İŞİN YERİ	KONYA-MERSİN	
İŞİN ADI	KONYA-MERSİN DEMİRYOLU ETÜD PROJESİ ve MÜHENDİSLİK HİZMETLERİ	
İŞİN SAHİBİ	DLH DEMİRYOLLARI ETÜD PROJE DAİRESİ BAŞKANLIĞI	
İŞVEREN	ALTINOK Müh. Müş. Ltd. Şti. YÜKSEL PROJE Uluslararası A.Ş.	

PROJE ÖZETİ :
DLH Tarafından Hızlı Tren Projesi kapsamında ihale edilen Konya-Mersin demiryolu Etüd Projesi ve Mühendislik Hizmetleri işi Altınok ve Yüksel proje firmaları tarafından müştereken kazanılmıştır. Firmamız adı geçen firmalarla anlaşarak proje kapsamında yapılması gereken 52 ad toplam 12 km. uzunluğundaki aç-kapa ve toplam 48 km. uzunluğundaki delme tünelleri projelendirerek işverenin onayına sunmuştur.

Bu kapsamda aşağıdaki projeler üretilmiştir.

- Tünel Plan ve Profilleri
- Tünel Ano yerleşim planları
- Tünel jeolojik planları
- Tünel Giriş ve Çıkış Portalları Drenaj Planları
- Tünel Giriş ve Çıkış Portalları Kazı Planları
- Tünel Giriş ve Çıkış Portalları Kazı Destek Planları



NOTLAR :

1. KOLONLARIN DİŞİ...
2. TUNEL İNİŞİ VE ÇIKIŞI...
3. TUNELİNİN İNŞAATI...

PROJEYİ YAPTIYAN BİRİM
DEMİRYOLLARI ETÜD PROJESİ DAİRESİ BAŞKANLIĞI

YÖKLENCİ
YÜKSEL PROJE

PROJE BİLGİLERİ

PROJE ADI	KONYA-MERSİN DEMİRYOLU ETÜD PROJESİ ve MÜHENDİSLİK HİZMETLERİ İŞİ
İŞ SAHİBİ	DLH DEMİRYOLLARI ETÜD PROJESİ DAİRESİ BAŞKANLIĞI
İŞVEREN	ALTINOK Müh. Müş. Ltd. Şti. YÜKSEL PROJE Uluslararası A.Ş.
PROJE NO	...
YERİ	...
ÖLÇEK	...
YAPIM TARİHİ	...
YERİ	...
ÖLÇEK	...
YAPIM TARİHİ	...